

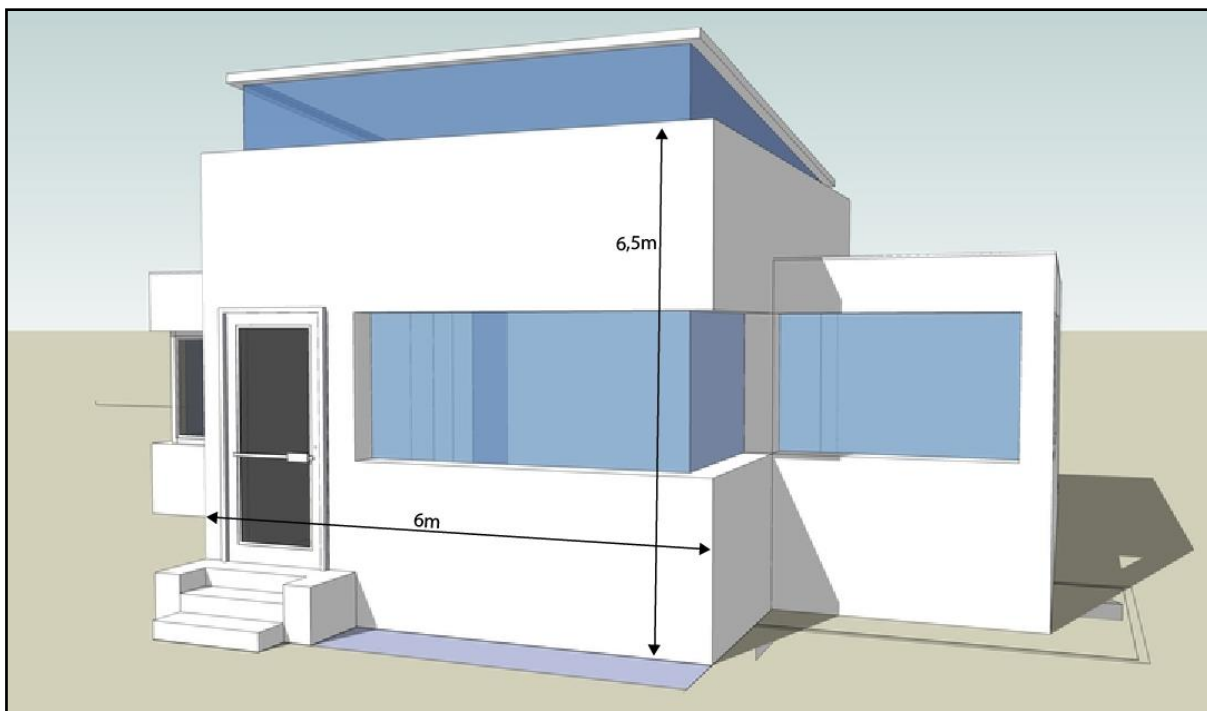
## ¿Cómo calcular los metros cuadrados?

Una consulta muy frecuente de nuestros clientes es conocer qué cantidad de material se necesita para cubrir una superficie determinada. La forma de calcularlo se realiza en base a la cantidad de metros cuadrados y luego se calcula el rendimiento del material seleccionado. Por lo tanto, el primer dato a obtener es la cantidad de metros cuadrados de superficie a cubrir. Para realizar esto, hay que calcular la base de la pared multiplicada por su altura y luego descontar las superficies que no llevan revestimiento, por ej.: puertas, ventanas y zonas que no se desean revestir. Esta ecuación dará un número que es el que se debe multiplicar por el rendimiento del material.

### Ejemplo Práctico

Para simplificar un poco la cuestión, daremos un ejemplo práctico a continuación:

- 1) Tomar base y altura de la superficie a revestir. En este caso, la Base (denominada por la letra “*b*”) será 6m y la Altura (denominada con la letra “*h*”) 6,5m.

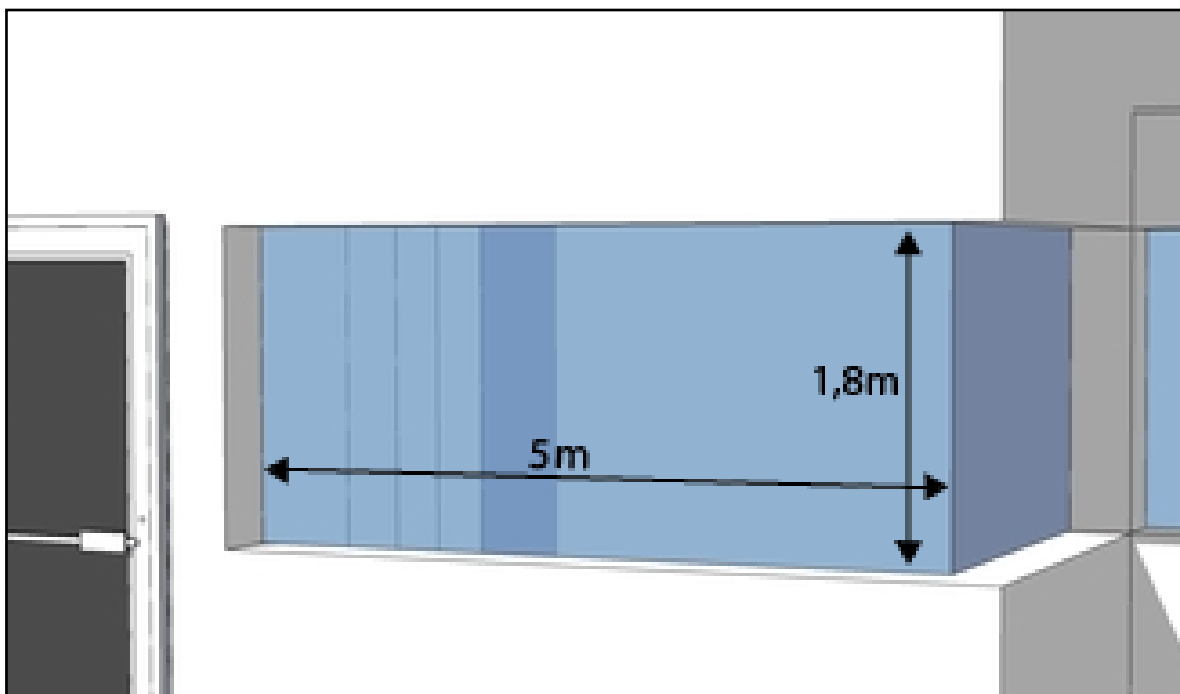


2) La superficie a revestir completa es Base por Altura  $\rightarrow b \times h$ . O sea,  $b = 6\text{m} \times h = 6,5\text{m}$ .

➤  $b \times h = 6\text{m} \times 6,5\text{m} = 39\text{m}^2$

Superficie a revestir (sin descuentos) =  $39\text{m}^2$

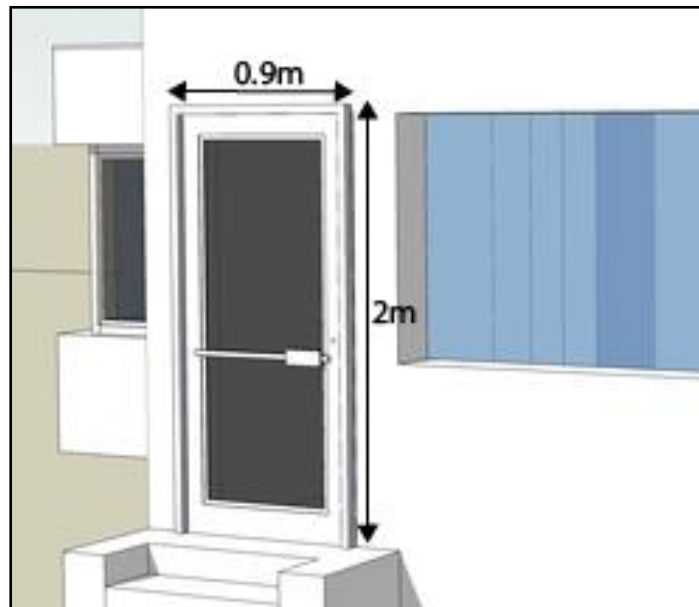
3) Una vez calculada la superficie del frente de la casa, restaremos las aberturas para conocer la superficie total y luego calcular el material. Empezaremos con la ventana del frente.



4) Nuevamente repetimos el procedimiento de multiplicar la Base por la Altura. En este caso nuestra Base medirá 5m y la Altura 1,8m.

➤  $b \times h = 5\text{m} \times 1,8\text{m} = 9\text{m}^2$  (a descontar de la superficie calculada anteriormente)

5) Ahora realizaremos el mismo cálculo para la puerta de entrada



6) Multiplicamos la Base (0.9m) por la Altura (2m)

➤  $b \times h = 0,9m \times 2m = 1,8m^2$  (a descontar de la superficie calculada anteriormente)

7) Finalmente, con todas las medidas tomadas, podemos calcular la superficie a revestir:

Descripción	Base ( <i>b</i> )	Altura ( <i>h</i> )	m <sup>2</sup>
Frente	6m	6,5m	39m <sup>2</sup>
Ventana (descuento)	5m	1,8m	-9m <sup>2</sup>
Puerta de Entrada (descuento)	0.9m	2m	-1,8m <sup>2</sup>
<b>Superficie a Revestir Total</b>			<b>28,2m<sup>2</sup></b>

Una vez realizado este cálculo, sabemos que necesitamos material para cubrir 28,2m<sup>2</sup>. Con este dato podemos calcular qué cantidad de material se necesita según su rendimiento. Por ejemplo:

Un material muy usado en exteriores es el revestimiento **Tarquini Raya-2 Mediano**, cuya ficha técnica nos indica un rendimiento de 2.5 Kg/m<sup>2</sup>. Esto quiere decir que se utilizarán 2.5Kg de material por cada m<sup>2</sup> de superficie a revestir. Si teníamos que nuestra superficie a revestir (luego de descontar puertas y ventanas) es de 28,2m<sup>2</sup>, se debe multiplicar el rendimiento por los m<sup>2</sup> a cubrir y en base a eso obtendremos los Kgs necesarios de material.

Material	Rendimiento (aprox.)	Superficie a Revestir	Cantidad de Kgs Necesarios
<b>Raya-2 Mediano</b>	2.5Kg/m <sup>2</sup>	28,2m <sup>2</sup>	2.5Kg/m <sup>2</sup> x 28,2m <sup>2</sup> = <b>70,5Kg</b>

### ¡Eso es todo!

Hemos calculado correctamente la superficie a revestir descontado las aberturas y calculado el material elegido en base a su rendimiento. Lo único que resta es elegir los colores y comunicarte con nosotros para que te enviemos una cotización.

Algunas cuestiones a tener en cuenta:

- Todos los materiales y sus rendimientos son aproximados y varían según la calidad de terminación de la obra.
- Los cálculos y las medidas son referenciales.
- Por lo general, la mano de obra no se calcula de esta manera ya en el rubro de la aplicación existe lo que se llama “vacío por lleno”, donde los descuentos de abertura se toman como superficie a revestir.
- Muchas veces la cantidad de material necesario no se corresponde con las presentaciones generando algún excedente de material. Esto se compensa en el desperdicio de material (generalmente se calcula un 5% de desperdicio), en correcciones al momento del final de obra, si a último momento se agrega algún sector o si no se tuvo en cuenta algún área a revestir (por ejemplo el antepechos de las ventanas).

Quedamos a tu disposición,  
**Capital Revestimientos SRL**  
 Distribuidor Oficial Molinos Tarquini SAIC